

INTERNATIONAL PRIME SCHOOL

Week 6

Geography

Class VIII

Atlas work

- 1.** Label the 7 continents and 5 oceans in the world map and also label the 8 divisions in the Bangladesh map attached with worksheet.

- 2.** Draw the diagrams and properly label it.
 - a) granite formation
 - b) soil profile
 - c) cross-section of earth surface
 - d) Magma
 - e) Drainage basin
 - f) Cross-section of river course.
 - g) Cross section of meander.

Week 6
History
Class VIII

1. Broad Questions:

- a) Describe China at the beginning of the 20th century. Your account should include:
Peasants, mandarins, rulers, foreigners.
- b) Why did Sun Yatsen's revolution of the 'Double Tenth' Fail ?
- c) What were the 'Shanghai Massacres' of 1927?
- d) Describe the long March.
- e) Why is long March important?
- f) Describe what happened in the 'Great Leap Forward'.
- g) What was Mao trying to achieve by it?
- h) Why did it fail?

Week 6
Bangladesh Studies
Class VIII

Ch:2.1.1

1. Broad Questions:

- a) What are the reasons for spectacular population rise in Bangladesh?

2. Short Questions:

- a) What is population growth?

3. Diagram:

The growth of Bangladesh population from 1947-2005

Ch:2.1.2

1. Short Questions:

- a) What is Life Expectancy?
- b) What is infant mortality rate?
- c) What is natural increase?
- d) What are the causes of falling death rate in Bangladesh?

2. Diagram:

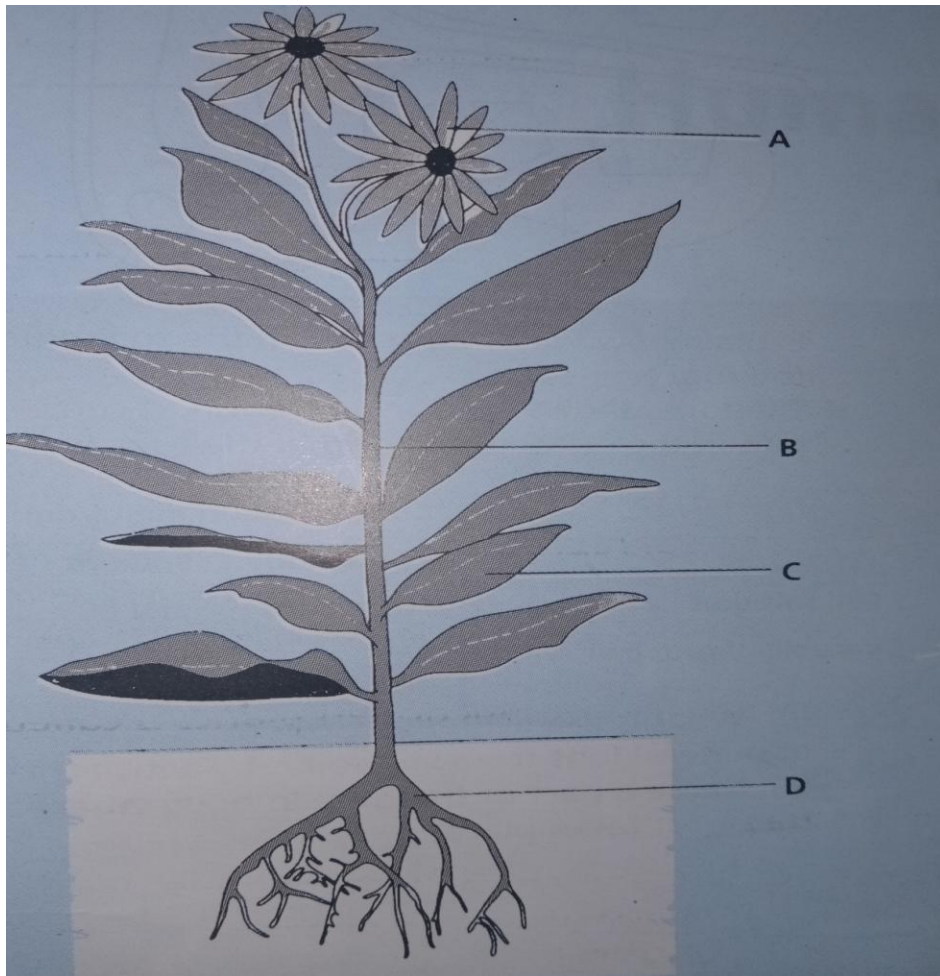
Components of the population change

Work sheet-6

Class: VIII

Biology

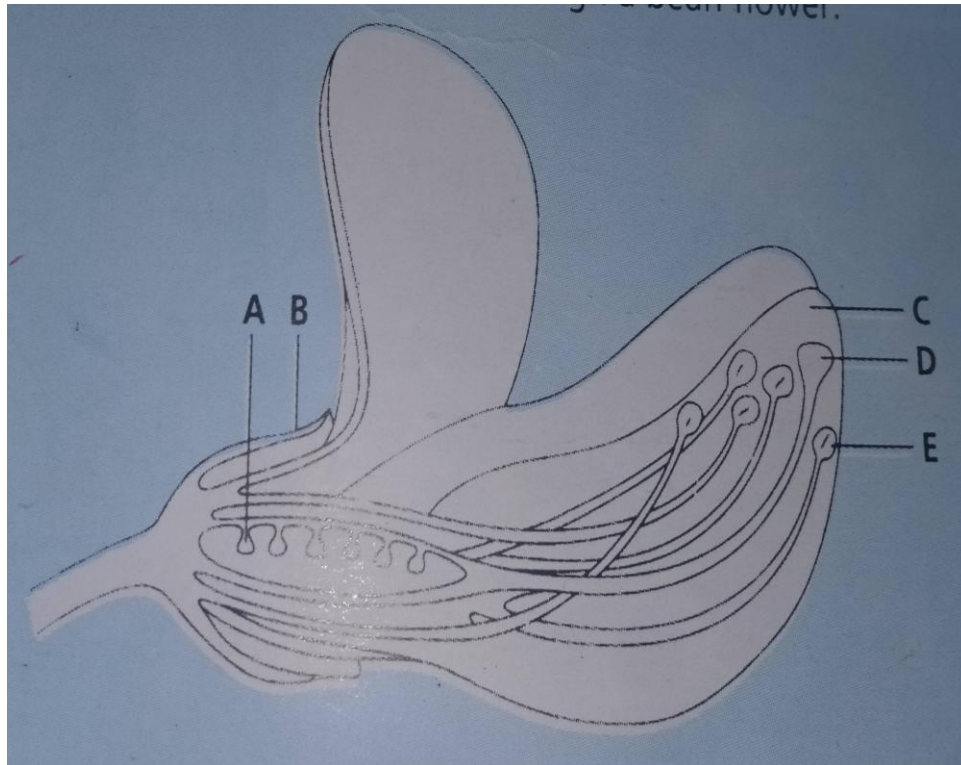
1. The diagram shows a plant.



a. Give one function of organs A,B and C.

b. Name the organs C and D.

2. The figure shows a section through a bean flower.



a. Name the parts labeled them.

b. This flower is insect pollinated. Suggest how parts C, D and E help in the pollination of the flower.

c. After pollination the ovules develop into seeds. Describe the events which occur after pollination and which result in the formation of seeds.

১. চিঠি লিখ:

তুমি স্কুলে ছিলে গিরে হারিয়ে গিয়েছ এবং পরে
কিভাবে তুমি তোমার দলের নামে নিবাপদে ফিরে
আসলে তার অভিজ্ঞতা বর্ণনা করে তোমার বন্ধু/মানুষটিকে
২০০-২৫০ শব্দে একটি চিঠি লিখ।

২. রচনা লিখ:

তোমার দেশের বসন্ত ঋতু

৩. Translate the following passage into English:

ঐতিহাসিক যখন উত্তর হাওয়া বয়, সমস্ত শরীর হি হি
করে কাঁপতে থাকে, মনে হয়, সারাদেশে বয়ে এসে
আগুন পোহাই যেখা নেপ জুড়ি দিয়ে জ্বলে থাকি।
সেই সময় একবার বরফের দেশের কথা ভাবতে চেষ্টা
কর।

পৃথিবীর উত্তর মীমান্ন সুষের প্রদেশ। প্রায় সারা
বছর সে দেশ বরফে ঢাকা। সূর্যে অধিক হবে,
সুষের প্রদেশের অনেক জায়গায় একটা দিন ও
রাতেই বছর যায় ঘুরে। সূর্য সেখানে একটানা ছ'মাস

দেখা দিয়ে বাকি ছ'মাস একেবারেই দেখা যায় না।

যত উত্তরে যাও তত দেখবে গাছ পান্না যেন খুবই কম
দেখে পড়ছে।

অথ যদি মনে করবে যে দেশে জীবজন্তু নেই, জানুষ
 নেই, তাহলে ভুল করবে। মীন, মাদা ডানুক, শিয়াল
 ইত্যাদি অনেক জীবজন্তুর বাস হন সুমেরু প্রদেশে।
 সুমেরু প্রদেশের বেশির ভাগ নোকাই হন এস্কিমো
 জাতির। ওরা কারীর গরম রাখার জন্য অনেক কাপড়
 পরে এমন, জ্বিলের চামড়ার জামা, মাথায় নোমের
 টুপি ও হাত-মুঠোর দস্তানা।

৪) ভার-সম্প্রসারণ নিধি :

স্বপ্ন দেখে কেউ করিমানে ডয়
 আজানে-ভর-সূর্য হামে
 হুয়া কারীর-হুয়া-হুমি
 অন্ধকারেই ফিরে আসে।